

## **Estadística Local de Aragón. Ficha territorial.**

MUNICIPIO: Foradada del Toscar

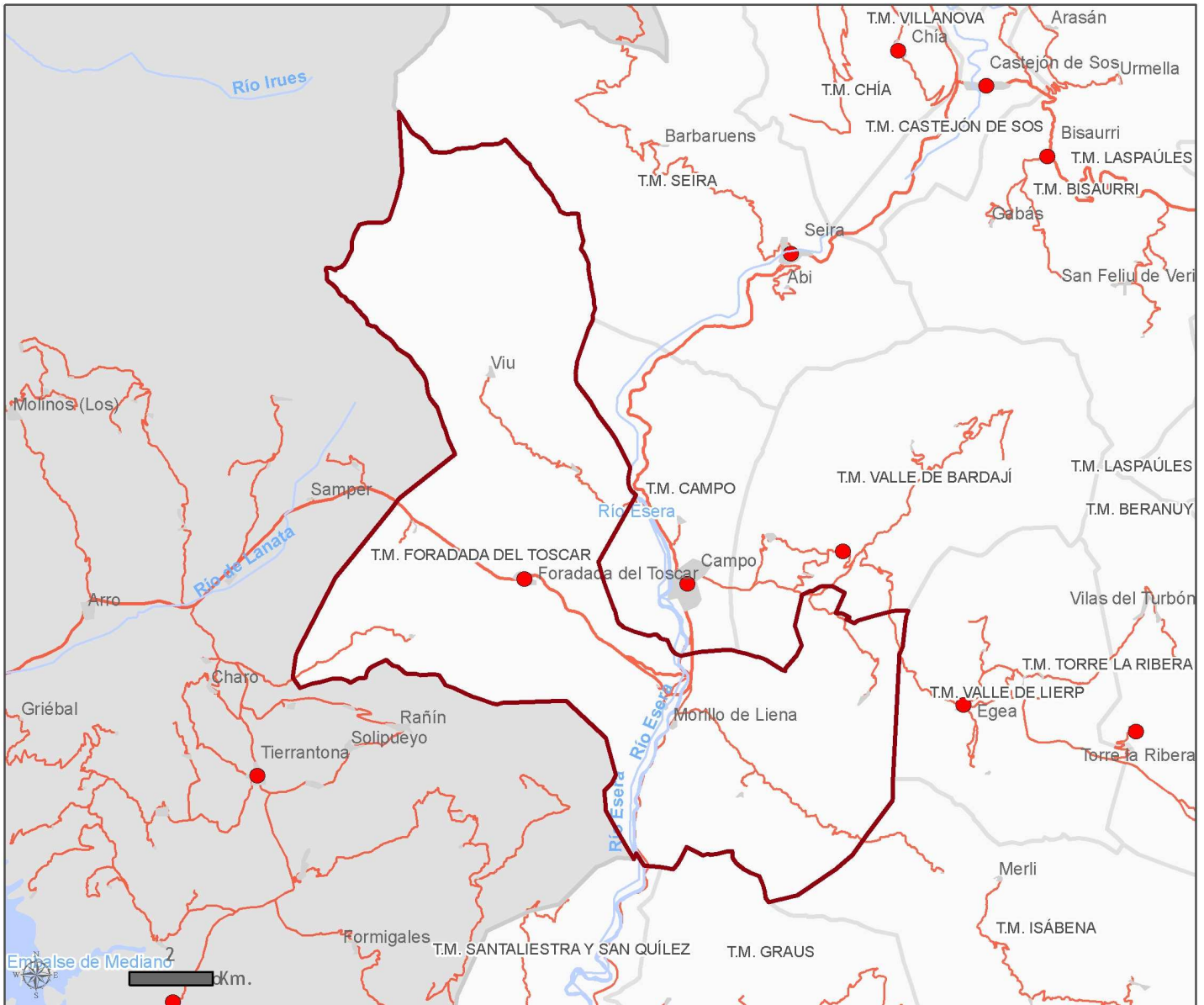
La presente ficha territorial es el resultado de compilar por área geográfica la información estadística disponible en las diversas áreas temáticas.

Fecha de la última actualización: 7 de septiembre de 2016

---

### CONTENIDO TEMÁTICO:

- Territorio
- Infraestructuras y equipamientos
- Medio ambiente
- Población y hogares
- Enseñanza no universitaria
- Mercado de trabajo
- Economía
- Vivienda y construcción
- Presupuestos de entidades locales
- Resultados electorales



**Leyenda**

- |  |                   |  |                       |
|--|-------------------|--|-----------------------|
|  | Limite autonómico |  | Capital de municipio  |
|  | Limite provincial |  | Núcleos               |
|  | Limite comarcal   |  | Autopistas y autovías |
|  | Limite municipal  |  | Nacionales            |
|  | Ríos              |  | Resto de carreteras   |
|  | Embalses          |  | Red de Ferrocarril    |

**Observaciones:**

Proyección cartográfica: ETRS89. UTM Huso 30 N.  
Fuente de información: CINTA. Gobierno de Aragón.  
Año de creación: 2015



<b>Código INE:</b>	22111
<b>Número de entidades:</b>	10
<b>Superficie:</b>	106,2 km <sup>2</sup>
<b>Capital:</b>	Foradada del Toscar
Altitud:	978 m
Coordenadas UTM ETRS89:	X=281989,71 Y=4698689,32 H31

## Territorio

### Relación de unidades poblacionales

Clasificación	Denominación	Población
<b>1.- Municipio</b>	<b>Foradada del Toscar</b>	<b>187</b>
2.- Entidad singular	Bacamorta	6
4.- Diseminado	*Diseminado*	6
2.- Entidad singular	Colladas (Las)	10
4.- Diseminado	*Diseminado*	10
2.- Entidad singular	Espluga	31
4.- Diseminado	*Diseminado*	31
2.- Entidad singular	Foradada del Toscar	30
3.- Núcleo	Foradada del Toscar	30
4.- Diseminado	*Diseminado*	0
2.- Entidad singular	Lacort	5
4.- Diseminado	*Diseminado*	5
2.- Entidad singular	Lascorz	4
4.- Diseminado	*Diseminado*	4
2.- Entidad singular	Morillo de Liena	37
3.- Núcleo	Morillo de Liena	37
4.- Diseminado	*Diseminado*	0
2.- Entidad singular	Navarri	17
4.- Diseminado	*Diseminado*	17
2.- Entidad singular	Senz	20
4.- Diseminado	*Diseminado*	20
2.- Entidad singular	Viu	27
3.- Núcleo	Viu	27

Fuente: Nomenclator del Padrón municipal de habitantes, 1-1-2015. IAEST

## Infraestructuras y Equipamientos

Indicador	Valor indicador	Unidad	Año	Fuente
<b>Agua</b>				
Estaciones depuradoras de aguas residuales	0	Número	2014	Instituto Aragonés de Estadística
Fuentes de agua mineromedicinales	0	Número	2006	
<b>Sanidad</b>				
Farmacias	0	Número	2014	Instituto Aragonés de Estadística Datos a diciembre
Consultorios	0	Número	2014	
<b>Cultura</b>				
Bibliotecas				Encuesta de Bibliotecas. INE-IAEST
Central de CCAA	0	Número	2012	
Públicas	0	Número	2012	
No especializadas	0	Número	2012	
Instituciones de enseñanza superior	0	Número	2012	
Especializadas	0	Número	2012	
<b>Sociales</b>				
Residencias para mayores	0	nº de residencias	2013	Guía de Recursos Sociales. Dpto. de Servicios Sociales y Familia.
Plazas para mayores en residencias	0	nº de plazas	2013	
Centros de día para personas mayores	0	nº de centros	2011	
Plazas en centros de día para personas mayores	0	nº de plazas	2011	
Hogares para personas mayores	0	nº de hogares	2011	
Servicios Sociales de Base y Centros Municipales de Servicios Sociales	0	nº de centros	2013	
<b>Instalaciones deportivas</b>				
Campos de fútbol	1	nº instalaciones	2005	Censo Nacional de Instalaciones Deportivas. Consejo Superior de Deportes.
Frontones	1	nº instalaciones	2005	
Salas	1	nº instalaciones	2005	

## Medio ambiente

### Indicadores medioambientales

Indicador	Valor indicador	Unidad	Año	Fuente
<b>Zonas desfavorecidas y con limitaciones ambientales</b>				
Zona de clasificación del municipio	Montaña			Ministerio de Agricultura, Alimentación y Medio Ambiente
Sistema montañoso	Pirineos			
<b>Agua</b>				
Viviendas con abastecimiento público de agua corriente	100,0	% viviendas	2011	Censos de población y viviendas.
Habitantes equivalentes de la/s estación/es depuradora/s	-	Hab/Eq	2014	Instituto Aragonés de Estadística
Superficie regable en relación a la SAU	46,4	% superficie	2009	Censo agrario
<b>Residuos</b>				
Contenedores de vidrio	2	Número	2015	ECOVIDRIO.
Vidrio doméstico recogido	800	Kg	2015	ECOVIDRIO.
Kg de vidrio doméstico recogido por habitante y año	4,3	Kg/hab	2015	ECOVIDRIO, IAEST.
Contenedores de pilas	0	Número	2007	Dpto. Agricultura, Ganadería y Medio Ambiente
Pilas recogidas	0	Kg	2007	
Kg de pilas recogido por habitante y año	-	Kg/hab	2007	
Contenedores de papel y cartón	7	Número	2014	Dpto. Agricultura, Ganadería y Medio Ambiente
Kg de papel/cartón recogidos en contenedor azul	5.598	Kg	2014	
Contenedores de envases ligeros	5	Número	2014	Dpto. Agricultura, Ganadería y Medio Ambiente
Kg recogidos en contenedores de envases ligeros	3.212	Kg	2014	
<b>Riesgos naturales</b>				
Incendios forestales	1	Número	2014	Instituto Aragonés de Estadística
Superficie forestal afectada en incendios	0,1	Hectáreas	2014	
<b>Agricultura ecológica</b>				
Superficie total inscrita en agricultura ecológica	0,0	Hectáreas	2014	Comité Aragonés de Agricultura Ecológica.
Superficie calificada en agricultura ecológica	0,0	Hectáreas	2014	
Superficie calificada en reconversión	0,0	Hectáreas	2014	
Superficie calificada en primer año en prácticas	0,0	Hectáreas	2014	

### Usos del suelo según Corine Land Cover

Usos	Hectáreas	%
Superficies artificiales	0,0	0,0
Zonas agrícolas	970,9	9,1
Zonas forestales con vegetación natural y espacios abiertos	9.665,3	90,9
Zonas húmedas	0,0	0,0
Superficies de agua	0,0	0,0

Fuente: Dpto. de Medio Ambiente del Gobierno de Aragón, según datos del Instituto Geográfico Nacional. Corine Land Cover 2006.

## Medio ambiente

### Centrales y potencia instalada para la producción de energía eléctrica con fuentes renovables, cogeneración y residuos.

	Nº centrales	Potencia instalada (KW)
Renovable-Hidráulica (menos de 50 MW)	0	0
Renovable-Eólica	0	0
Renovable-Fotovoltaica	0	0
Renovable-Cogeneración con biogás o con biomasa	0	0
Renovable-Centrales que usan biogás de residuos sólidos urbanos	0	0
Cogeneración con Gas natural	0	0
Cogeneración con fuel oil, gas oil o GLP	0	0
Centrales que usan residuos industriales	0	0
Tratamientos de residuos (purines) con cogeneración	0	0

Fuente: Instituto Aragonés de Estadística (IAEST), a partir de datos del Registro de Ministerio de Industria, Energía y Turismo. Datos a 31-12-2013.

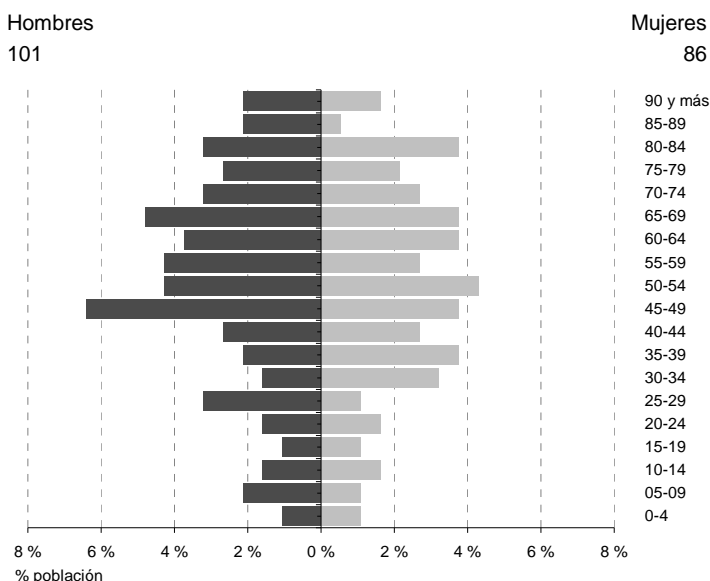
### Zonas protegidas

Clasificación/Denominación	Superficie (hectáreas)
<b>Lugares de importancia comunitaria (LIC)</b>	
Sierra Ferrera	1.707,3
Sierra de Chía - Congosto de Seira	2,5
Macizo de Cotiella	790,6
Sierra de Esdolomada y Morrones de Güel	633,0
<b>Zonas de especial protección para las aves (ZEPAs)</b>	
Cotiella - Sierra Ferrera	2.499,7

Fuente: Departamento de Agricultura, Ganadería y Medio Ambiente. Gobierno de Aragón

## Población y hogares

### Estructura de población a 1 de enero de 2015.



Indicadores demográficos	Municipio	Aragón
Población de 65 y más años	32,6%	21,0%
Edad media	52,5	44,2
Tasa global de dependencia	70,0	54,1
Tasa de feminidad	85,1	101,9
Extranjeros	8,6%	10,6%

Pob. 65 y más (Pob.  $\geq 65$  / Pob. Total) x 100  
 TG. dependencia (Pob.  $\leq 14$  + Pob.  $\geq 65$  / Pob. de 15 a 64) x 100  
 Feminidad (Pob. Total mujeres / Pob. Total hombres) x 100  
 Extranjeros (Pob. Extranjera / Pob. Total) x 100

Fuente: Padrón municipal de habitantes a 1-1-2015. INE-IAEST.

### Evolución de la población

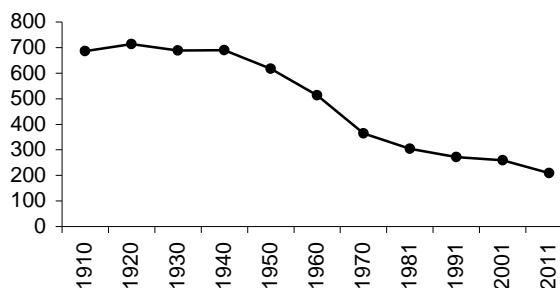
#### Evolución censal

Año	Población
1910	686
1920	713
1930	688
1940	690
1950	617
1960	513
1970	364
1981	304
1991	272
2001	259
2011	209

#### Cifras oficiales a 1 de enero

Año	Población
2005	220
2006	212
2007	231
2008	238
2009	226
2010	215
2011	211
2012	208
2013	197
2014	192
2015	187

Evolución censal de la población

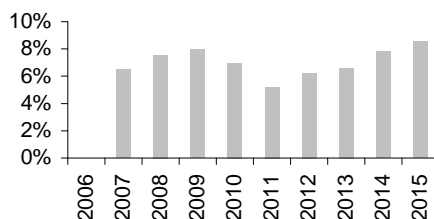


Fuentes para evolución censal: Censos de población de 1900 a 2011. Se ha recalculado la población según la estructura territorial del municipio en 2011.  
 Fuente para poblaciones oficiales: Padrón municipal de habitantes a 1 de enero de cada año.

### Población extranjera

	Extranjeros	%
<b>Total</b>	<b>16</b>	<b>100,0</b>
Europa	10	62,5
África	0	0,0
América	6	37,5
Asia	0	0,0
Oceanía	0	0,0
Apátridas, no consta	0	0,0

Evolución del porcentaje de población extranjera sobre el total de población



Nacionalidades más frecuentes. Año 2015

Nacionalidad	Personas
Bolivia	5
Rumanía	5
Italia	4
Colombia	1
Reino Unido	1

Fuente: Padrón municipal de habitantes a 1-1-2015. INE-IAEST

## Movimiento natural y migratorio de la población

### Evolución anual de los indicadores de movimiento natural de población

	1991	1996	2001	2006	2011	2014
Nacimientos	<b>2</b>	<b>0</b>	<b>1</b>	<b>2</b>	<b>1</b>	<b>0</b>
Niños	0	0	0	1	1	0
Niñas	2	0	1	1	0	0
Defunciones	<b>4</b>	<b>2</b>	<b>2</b>	<b>2</b>	<b>2</b>	<b>1</b>
Hombres	2	2	1	1	1	1
Mujeres	2	0	1	1	1	0
Saldo vegetativo	-2	-2	-1	0	-1	-1
Matrimonios	<b>1</b>	<b>0</b>	<b>0</b>	<b>0</b>	<b>0</b>	<b>0</b>
Religiosos	1	0	0	0	0	0
Exclusivamente civiles	0	0	0	0	0	0

### Evolución anual de los indicadores de movimientos migratorios

	1991	1996	2001	2006	2011	2014
Emigraciones	2	4	5	13	10	11
Inmigraciones	6	1	0	3	7	8
Saldo migratorio	4	-3	-5	-10	-3	-3

### Tasas. Año 2014.

	Municipio	Aragón
Tasa bruta de natalidad (‰)	0,0	8,7
Tasa bruta de mortalidad (‰)	5,3	10,3
Tasa de nupcialidad (‰)	0,0	3,2

· Saldo vegetativo: Nacimientos menos defunciones.

· Emigraciones: Bajas por variación residencial.

· Inmigraciones: Altas por variación residencial.

· Saldo migratorio: Altas menos bajas por variación residencial.

· Tasa bruta de natalidad: Nacimientos por cada mil habitantes.

· Tasa bruta de mortalidad: Muertes por cada mil habitantes.

· Tasa de nupcialidad: Matrimonios por cada mil habitantes.

Fuente: Movimiento natural de población. INE-IAEST.



## Residentes en viviendas principales. Censo de población y viviendas, 2011

· Esta explotación incluye exclusivamente a los residentes en viviendas principales.  
· Se considera hogar al grupo de personas que reside en la misma vivienda principal.

### Distribución de la población de 25 años y más según nivel máximo de estudios alcanzados

### Distribución de la población de 16 y más años según estado civil

	Ambos sexos	Hombres	Mujeres
<b>Total</b>	<b>100,0%</b>	<b>100,0%</b>	<b>100,0%</b>
Solteros	23,3%	29,7%	14,9%
Casados	65,6%	65,3%	66,7%
Viudos	9,0%	5,0%	13,8%
Separados/divorciados	2,1%	0,0%	4,6%

	Ambos sexos	Hombres	Mujeres
<b>Total</b>	<b>100,0%</b>	<b>100,0%</b>	<b>100,0%</b>
Analfabetos	0,0%	0,0%	0,0%
Sin estudios	34,2%	32,7%	35,6%
ESO, EGB, Bachiller Ele.	25,0%	29,6%	19,5%
Bachillerato Superior	8,7%	9,2%	8,0%
FP Grado Medio	10,9%	10,2%	11,5%
FP Grado Superior	3,8%	7,1%	0,0%
Diplomatura	7,1%	2,0%	12,6%
Licenciatura y Grado	6,5%	3,1%	10,3%
Doctorado y Máster	3,8%	6,1%	2,3%

### Distribución de la población de 16 y más años por relación con la actividad y sexo

	Ambos sexos	Hombres	Mujeres
<b>Total</b>	<b>100,0%</b>	<b>100,0%</b>	<b>100,0%</b>
<b>Activos</b>	<b>54,2%</b>	<b>55,4%</b>	<b>52,3%</b>
Ocupado	51,1%	54,5%	47,7%
Parado	3,2%	1,0%	4,5%
<b>Inactivos</b>	<b>45,8%</b>	<b>44,6%</b>	<b>47,7%</b>
Persona con invalidez laboral permanente	2,1%	4,0%	0,0%
Jubilado, prejubilado, pensionista o rentista	36,3%	37,6%	35,2%
Estudiante	0,5%	0,0%	1,1%
Otra situación	6,8%	3,0%	11,4%

### Hogares según número de miembros

	Número de hogares
<b>Total</b>	<b>67</b>
1 persona	9
2 personas	17
3 personas	11
4 personas	18
5 personas	10
6 personas	2
7 personas o más	0
<b>Tamaño medio del hogar</b>	<b>3,1</b>

### Distribución de las personas de 16 a 64 años según formas de convivencia

Forma de convivencia	Porcentaje personas
<b>Total</b>	<b>100,0%</b>
Solos	6,7%
Con sus padres, sin pareja	29,2%
Con su pareja sin hijos ni padres	6,7%
Con su pareja e hijos	27,5%
Con su pareja y alguno de sus padres	7,5%
Otra forma	22,5%

### Distribución de las personas de 65 y más años, según formas de convivencia

Forma de convivencia	Porcentaje personas
<b>Total</b>	<b>100,0%</b>
Sólo	1,4%
Sólo con su pareja	34,8%
Sin pareja con hijos	4,3%
Con su pareja e hijos	30,4%
Otra forma	29,0%

Fuente: Censos de población y viviendas, 2011. Explotación IAEST

Los Censos de población y viviendas, 2011 es una operación estadística de carácter muestral, con fecha de referencia 1 de noviembre de 2011. En los municipios de menos de 2000 habitantes el error muestral puede ser elevado.

## Población vinculada a otros municipios

Personas residentes en viviendas principales por disposición de una segunda vivienda (en propiedad, alquiler o cedida gratis).

Ranking de los municipios en los que las personas residentes en viviendas principales pasan más de 14 noches al año fuera de su municipio de residencia

		Destino	Personas
<b>Personas que pasan más de 14 noches al año fuera de su municipio de residencia</b>	<b>45</b>	Almería	13
Disponen de segunda residencia:	22	Zaragoza	6
No disponen de segunda residencia	23		
<b>Personas que no pasan más de 14 noches al año fuera de su municipio</b>	<b>163</b>		

Fuente: Censos de población y viviendas, 2011

Los Censos de población y viviendas, 2011 es una operación estadística de carácter muestral. En los municipios de menos de 2000 habitantes el error muestral puede ser elevado.

Los Censos de población y viviendas son operaciones estadísticas que se realizan cada 10 años.

## Enseñanza no universitaria

### Curso 2014/2015 por titularidad

	Total	Pública	Privada
Centros	0	0	0
Profesores	0	0	0
Alumnos	0	0	0

Fuente: Estadística de la enseñanza no universitaria. IAEST.

## Mercado de trabajo

### Afiliaciones a la Seguridad Social

Unidad: media anual

#### Afiliaciones por sector de actividad. Todos los regímenes

	2012		2013		2014		2015	
	Afiliaciones	%	Afiliaciones	%	Afiliaciones	%	Afiliaciones	%
<b>Total</b>	<b>45</b>	<b>100,0</b>	<b>42</b>	<b>100,0</b>	<b>44</b>	<b>100,0</b>	<b>41</b>	<b>100,0</b>
Agricultura	28	62,2	24	57,1	26	59,1	23	56,1
Industria	1	2,2	1	2,4	1	2,3	1	2,4
Construcción	5	11,1	6	14,3	5	11,4	7	17,1
Servicios	11	24,4	11	26,2	12	27,3	10	24,4
Sin clasificar	0	0,0	0	0,0	0	0,0	0	0,0

En el año 2012 los regímenes especiales de Empleados del hogar y Trabajadores Agrarios por cuenta ajena, se han integrado dentro del régimen general como sistemas especiales).

#### Trabajadores por cuenta propia (R.E.T.A.) según sector de actividad

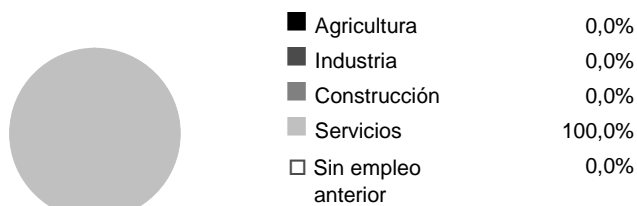
	2012		2013		2014		2015	
	Personas	%	Personas	%	Personas	%	Personas	%
<b>Total</b>	<b>33</b>	<b>100,0</b>	<b>33</b>	<b>100,0</b>	<b>31</b>	<b>100,0</b>	<b>28</b>	<b>100,0</b>
Agricultura	24	72,7	23	69,7	22	71,0	19	67,9
Industria	1	3,0	1	3,0	1	3,2	1	3,6
Construcción	1	3,0	2	6,1	2	6,5	2	7,1
Servicios	7	21,2	7	21,2	6	19,4	6	21,4

Fuente: Tesorería General de la Seguridad Social. Explotación: Instituto Aragonés de Estadística (IAEST).

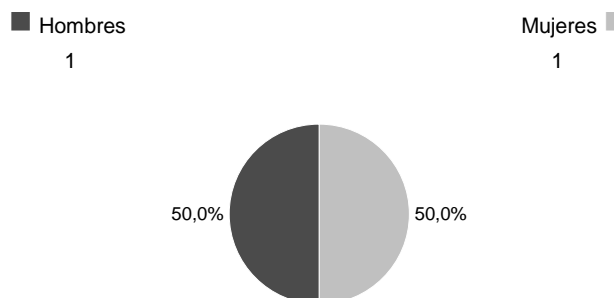
## Paro registrado

Unidad: media anual de demandantes parados

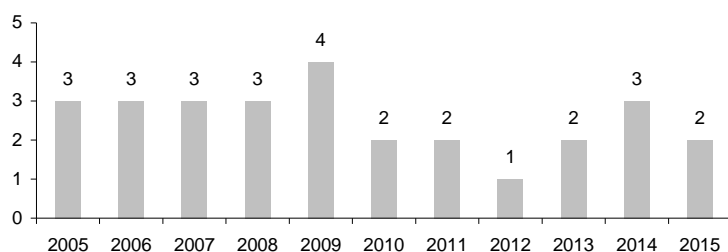
### Demandantes según sector de actividad. Año 2015



### Demandantes parados según sexo y edad. Año 2015



### Evolución de la media anual de demandantes parados



Fuente: Instituto Aragonés de Empleo. Explotación: Instituto Aragonés de Estadística

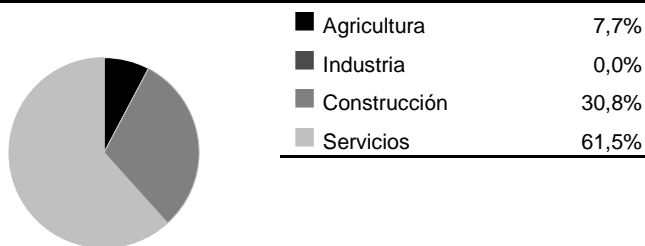
### Ranking de las ocupaciones más demandadas. Año 2015

Ocupación	Nº Demandantes
Arquitectos técnicos y técnicos urbanistas	1
Diseñadores de productos y de prendas	1
Diseñadores y decoradores de interior	1
Operadores de maquinaria de movimientos de tierras y equipos similares	1
Peones de la construcción de edificios	1

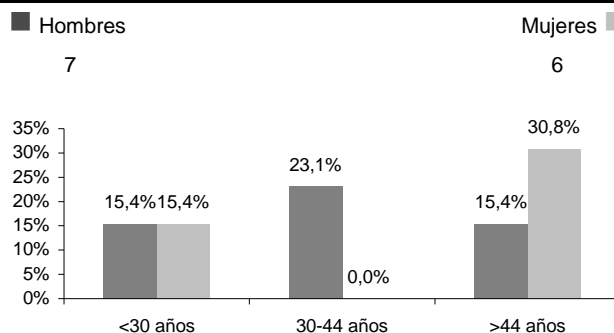
## Contratos

Unidad: Total anual de contratos registrados

### Contratos según sector de actividad. Año 2015



### Contratos según sexo y edad. Año 2015



Fuente: Instituto Aragonés de Empleo. Explotación: Instituto Aragonés de Estadística

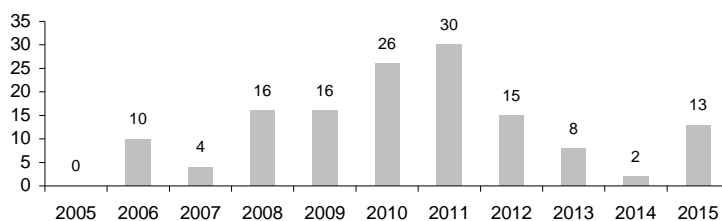
## Contratos

Unidad: Total anual de contratos registrados

Según modalidad de los contratos. Año 2015

	Nº contratos	Porcentaje
<b>Total</b>	<b>13</b>	<b>100,0</b>
Indefinidos	2	15,4
Temporales	11	84,6

Evolución del total de contratos anual



Ranking de ocupaciones más contratadas. Año 2015

Ocupación	Nº de contratos
Camareros asalariados	3
Cocineros asalariados	2
Albañiles	2
Empleados domésticos	2
Empleados administrativos sin tareas de atención al público no clasificados bajo otros epígrafes	1

Fuente: Instituto Aragonés de Empleo. Explotación: Instituto Aragonés de Estadística.

## Economía

### Agricultura

Tipo de explotaciones	Número de explotaciones	Indicadores	
Total	69	Superficie agraria utilizada (SAU) (hectáreas)	4.938,8
Agrícolas	22	% de SAU sobre superficie total del municipio	46,4
Ganaderas	3	% explotaciones cuyo titular es persona física	76,8
Agricultura y ganadería	44	Producción estándar total (miles de €)	4.768

Explotaciones según superficie	Número	Superficie agrícola según tipo de cultivo (Ha)			
		Total	Secano	Regadío	
Nº explotaciones sin tierras	3	Cereales para grano	342,7	120,5	222,2
Nº explotaciones de menos de 5 has	4	Leguminosas para grano	0,0	0,0	0,0
Nº explotaciones de 5 a 50 has.	40	Patata	2,0	0,0	2,0
Nº explotaciones de 50 has o más	22	Cultivos industriales	0,0	0,0	0,0
		Cultivos forrajeros	529,3	489,4	39,9
<b>Ganadería</b>	<b>Número</b>	Hortalizas, melones y fresas	3,8	0,0	3,8
Nº de unidades ganaderas	3.947	Flores, plantas ornamentales	0,0	0,0	0,0
Nº de cabezas de ganado Bovino	2.893	Semillas y plántulas	0,0	0,0	0,0
Nº de cabezas de ganado Ovino	6.191	Frutales	16,0	4,8	11,2
Nº de cabezas de ganado Caprino	184	Olivar	16,3	15,5	0,8
Nº de cabezas de ganado Porcino	5.846	Viñedo	0,4	0,4	0,0
Nº de cabezas de ganado Equino	7	Barbechos	293,5	-	-
Aves (excepto avestruces)	361				
Conejas madres solo hembras reproductoras	15				
Colmenas	15				

Producción ecológica		Unidades de trabajo		UTA
Agricultura ecológica		Unidades de trabajo total		52
Número de explotaciones	0	Unidades de trabajo que son asalariados		16
Superficie (Ha)	0,0	Unidades de trabajo que son mano de obra familiar		36
Ganadería ecológica				
Número de explotaciones	0			

Fuente: Censo agrario, 2009. INE-IAEST.

El Censo agrario es una operación estadística que se realiza cada 10 años.

### Oferta turística

	Establecimientos	Plazas
Hoteles, hostales y similares	0	0
Viviendas de turismo rural	12	80
Campings	0	0
Apartamentos turísticos	7	27

Fuente: IAEST. Año 2014.

### Entidades de depósito. Oficinas

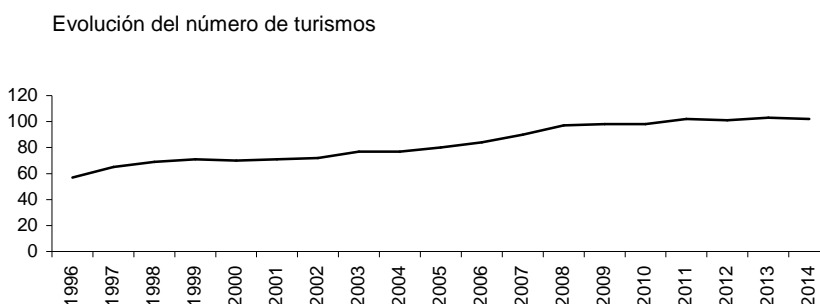
Establecimientos	Número
Total oficinas	0
Ratios	
Habitantes por oficina	-
Oficinas por km <sup>2</sup>	0,00

Fuente: IAEST según Centro de Cooperación Interbancaria.

Oficinas a diciembre de 2011.

## Parque de vehículos. Año 2014

	Vehículos
<b>Total</b>	<b>188</b>
Turismos	102
Motocicletas	9
Camiones y furgonetas	58
Autobuses	0
Tractores industriales	0
Otros vehículos	12
Ciclomotores	7



Fuente: Dirección General de Tráfico.

## Antigüedad del Parque de vehículos. Año 2014

Año de matriculación	Turismos	Autobuses	Motocicletas	Camiones y furgonetas	Tractores industriales	Otros vehículos
Antes de 1994	14	0	4	20	0	2
De 1994 a 2004	40	0	0	31	0	4
2005	6	0	1	2	0	0
2006	8	0	1	1	0	2
2007	7	0	0	3	0	1
2008	4	0	1	0	0	0
2009	6	0	0	0	0	0
2010	4	0	1	0	0	1
2011	4	0	0	0	0	0
2012	3	0	0	0	0	1
2013	4	0	1	0	0	0
2014	2	0	0	1	0	1

Fuente: Instituto Aragonés de Estadística (IAEST) a partir de datos de la Dirección General de Tráfico.

## Licencias de transporte. Año 2015

Tipo	Código	Número de licencias
Transporte público mercancías ligeros nacional	MDL-N	0
Transporte público mercancías ligeros nacional empresa	MDLE-N	0
Transporte público mercancías nacional	MDP-N	0
Transporte público mercancías nacional empresa	MDPE-N	0
Transporte privado mercancías nacional	MPC-N	0
Transporte privado mercancías nacional empresa	MPCE-N	0
Operador de transporte (sin ámbito geográfico)	OT	0
Transporte público viajeros en autobús	VD	0
Transporte público viajeros en autobús nacional	VD-N	0
Transporte privado de viajeros nacional	VPC-N	0
Transporte público ambulancias nacional	VS-N	0
Transporte público ambulancias nacional empresa	VSE-N	0
Transporte privado ambulancias nacional	VSPC-N	0
Transporte privado ambulancias nacional empresa	VSPCE-N	0
Transporte público de viajeros en turismo nacional	VT-N	1
Transporte arrendamiento con conductor nacional	VTC-N	0
Transporte público mixtos	XD-N	0

## Estructura productiva y renta

---

Tramos de renta disponible bruta.  
Años 2008 a 2011

Renta disponible bruta per cápita	Municipio	Aragón
2008	4	7
2009	4	7
2010	4	7
2011	3	7

Fuente: Instituto Aragonés de Estadística (IAEST).

\*Tramos:

- 1: Renta disponible per cápita < 6.000 euros
- 2: 6.000 euros < Renta disponible per cápita < 8.000 euros
- 3: 8.000 euros < Renta disponible per cápita < 10.000 euros
- 4: 10.000 euros < Renta disponible per cápita < 12.000 euros
- 5: 12.000 euros < Renta disponible per cápita < 14.000 euros
- 6: 14.000 euros < Renta disponible per cápita < 16.000 euros
- 7: Renta disponible per cápita > 16.000 euros



## Vivienda y Construcción

Viviendas según tipo	
	Viviendas
<b>Total</b>	<b>166</b>
Principales	67
Convencionales	67
Alojamientos	0
No principales	99
Secundarias	86
Vacías	13

Distribución de las viviendas principales según régimen de tenencia	
Régimen	%Viviendas
<b>Total</b>	<b>100,0%</b>
En propiedad	71,6%
En alquiler	1,5%
Cedida gratis/bajo precio	0,0%
Otra forma	26,9%

Distribución de las viviendas convencionales según superficie útil	
Superficie (m <sup>2</sup> )	%Viviendas
<b>Total</b>	<b>100,0%</b>
Hasta 90 m <sup>2</sup>	18,2%
De 91 a 150 m <sup>2</sup>	36,4%
Más de 150 m <sup>2</sup>	45,5%

Fuente: Censo de población y viviendas, 2011. INE-IAEST.

## Licencias municipales de obra

Licencias municipales de obra según tipo.

unidad: número de licencias

Año	Nueva planta			Rehabilitación en Edificios				Rehabilitación en locales	Demolición total exclusivamente
	Total	Total	Con demolición previa	Sin demolición	Total	Demolición parcial previa	Sin demolición		
2001	<i>Sin información</i>								
2002	<i>Sin información</i>								
2003	<i>Sin información</i>								
2004	<i>Sin información</i>								
2005	<i>Información incompleta</i>								
2006	<i>Sin información</i>								
2007	<i>Información incompleta</i>								
2008	4	2	0	2	2	1	1	0	0
2009	1	0	0	0	1	1	0	0	0
2010	4	1	1	0	3	1	2	0	0
2011	2	0	0	0	2	1	1	0	0
2012	3	0	0	0	3	1	2	0	0
2013	2	1	0	1	1	1	0	0	0
2014	<i>Sin información</i>								
2015	<i>Sin información</i>								

Fuente: Estadística de Licencias de Obra. Ministerio de Fomento.

## Edificios, superficie y viviendas según tipo de obra.

Año	Edificios de nueva planta						Obras de rehabilitación		Obras de demolición		
	Edificios a construir			Superficie a construir (m <sup>2</sup> )			Viviendas	Edificios	Viviendas	Edificios	Viviendas
	Total	Residencial	No residencial	Total	Residencial	No residencial					
2001	<i>Sin información</i>										
2002	<i>Sin información</i>										
2003	<i>Sin información</i>										
2004	<i>Sin información</i>										
2005	<i>Información incompleta</i>										
2006	<i>Sin información</i>										
2007	<i>Información incompleta</i>										
2008	2	2	0	515	515	0	3	2	2	0	0
2009	0	0	0	0	0	0	0	1	0	0	0
2010	1	1	0	217	217	0	1	3	1	1	1
2011	0	0	0	0	0	0	0	2	0	0	0
2012	0	0	0	0	0	0	0	3	0	0	0
2013	2	0	2	1.794	0	1.794	0	1	0	0	0
2014	<i>Sin información</i>										
2015	<i>Sin información</i>										

Fuente: Estadística de Licencias de Obra. Ministerio de Fomento.

## Transacciones inmobiliarias (compraventas de viviendas)

### Compraventas según antigüedad de la vivienda

Año	Total viviendas	Viviendas nuevas	Viviendas 2ª mano
2004	0	0	0
2005	1	0	1
2006	5	0	5
2007	19	17	2
2008	1	0	1
2009	6	5	1
2010	5	4	1
2011	2	1	1
2012	0	0	0
2013	1	1	0
2014	0	0	0
2015	3	0	3

### Compraventas según régimen de protección de la vivienda

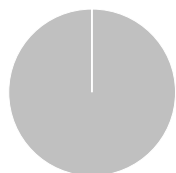
Año	Total viviendas	Viviendas libres	Viviendas protegidas
2004	0	0	0
2005	1	1	0
2006	5	5	0
2007	19	19	0
2008	1	1	0
2009	6	6	0
2010	5	5	0
2011	2	2	0
2012	0	0	0
2013	1	1	0
2014	0	0	0
2015	3	3	0

Fuente: Estadística de Transacciones Inmobiliarias. Ministerio de Fomento.

Unidad: Compraventas de viviendas elevadas a escritura pública ante notario.

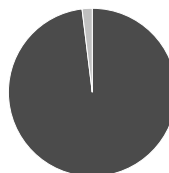
## Catastro

### Superficies catastrales



Tipo	Hectáreas	%
Urbana	5,3	0,05
Rústica	10.559,3	99,95

### Superficie de parcelas urbanas



Tipo	Hectáreas	%
Edificadas	5,2	98,11
Solares	0,1	1,89

### Suelo urbano

	Valor	%
Año última revisión	1994	
Parcelas urbanas		
Unidades	250	
Superficie (has)	5,3	
Bienes inmuebles	300	
Valor catastral (miles de €)		
Total	4.549	
De la construcción	4.206	92,5
Del suelo	343	7,5

### Bienes inmuebles según uso

Bienes inmuebles	
Residencial	166
Otros usos	
Almacén, Estac.	21
Comercial	0
Cultural	1
Ocio, Hostelería	1
Industrial	86
Deportivo	1
Suelo vacante	15
Oficinas	0
Edif. Singular	0
Religioso	9
Espectáculos	0
Sanidad, Benefic.	0

### Antigüedad de la construcción

Año de construcción	Bienes inmuebles	%
Antes de 1950	152	53,1
1950-1959	11	3,8
1960-1969	12	4,2
1970-1979	5	1,7
1980-1989	18	6,3
1990-1999	17	5,9
2000-2009	65	22,7
2010 y siguientes	5	1,7
Sin definir	1	0,3

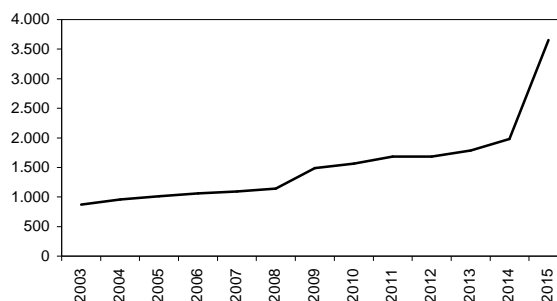
### Suelo rústico

Año última revisión	2001
Número de parcelas	2.131
Número de subparcelas	3.509
Superficie total (hectáreas)	10.559,3
Valor catastral (miles de euros)	1.645

### Impuesto de Bienes Inmuebles (I.B.I). Año 2014

	Urbana	Rústica
Número de recibos	221	196
Base imponible (miles de €)	2.543	1.547
Base liquidable (miles de €)	2.543	1.547
Cuota íntegra (€)	10.172	7.139
Cuota líquida (€)	10.172	6.610

### Evolución anual de la valoración catastral de los bienes residenciales (miles de €)



Fuente: Dirección General del Catastro. Año 2015.

## Presupuestos de entidades locales. Presupuesto municipal

	Presupuestos (€)			Liquidaciones de presupuestos (€)		
	2012	2013	2014	2011	2012	2013
Estado de la información	C	C	C	C	C	C
<b>INGRESOS</b>						
<b>Total ingresos</b>	<b>207.217</b>	<b>163.163</b>	<b>171.774</b>	<b>142.450</b>	<b>154.826</b>	<b>262.449</b>
Impuestos directos	31.551	32.417	33.016	37.890	33.593	32.168
Impuestos indirectos	4.098	7.500	3.000	4.098	2.501	11.609
Tasas y otros ingresos	21.684	16.612	12.750	15.695	15.294	22.375
Transferencias corrientes	68.418	102.134	120.458	80.663	65.724	108.009
Ingresos patrimoniales	694	0	650	275	694	0
Enajenación inversiones reales	0	0	0	0	0	0
Transferencias de capital	80.772	4.500	1.900	3.829	37.019	66.287
Activos financieros	0	0	0	0	0	0
Pasivos financieros	0	0	0	0	0	22.000
<b>GASTOS</b>						
<b>Total gastos</b>	<b>207.217</b>	<b>163.163</b>	<b>171.774</b>	<b>144.054</b>	<b>147.406</b>	<b>228.892</b>
<b>Clasificación por capítulos</b>						
Gastos de personal	59.387	55.565	34.700	76.129	55.910	57.686
Gastos en bienes corrientes y servicios	39.203	38.519	51.001	59.944	36.857	44.954
Gastos financieros	150	50	500	49	34	77
Transferencias corrientes	6.574	6.530	28.120	5.233	6.879	6.364
Fondo de contingencia	-	0	0	-	-	0
Inversiones reales	97.250	58.900	48.400	0	43.075	112.959
Transferencias de capital	0	0	0	0	0	0
Activos financieros	0	0	0	0	0	0
Pasivos financieros	4.652	3.600	9.052	2.700	4.652	6.852
<b>Clasificación por áreas de gasto</b>						
Deuda Pública	0	0	0	0	0	0
Servicios públicos básicos	0	0	69.100	0	0	0
Actuaciones de protección y promoción social	0	0	100	0	0	0
Produc. bienes públicos de carácter preferente	0	0	2.350	0	0	0
Actuaciones de carácter económico	0	0	1.000	0	0	0
Actuaciones de carácter general	207.217	163.163	99.224	144.054	147.406	228.892

Fuente: Ministerio de Hacienda y Administraciones Públicas. Secretaría General de Coordinación Autonómica y Local.

Estado de la información:

C= Consolidado

P= Prorrogado

E= Clasificación Económica de la Administración General

N= Sin información

R= Entregado, en revisión

## Resultados electorales

### Elecciones municipales, 2015.

Participación	Votos	%
Electores	162	
Votantes	145	89,5%
Abstenciones	17	10,5%
Votos blancos	2	
Votos nulos	1	

Fuente: Ministerio del Interior.

Candidaturas	Votos	%	Concejales
PSOE	77	37,6%	2
PAR	67	32,7%	1
PP	61	29,8%	2

### Elecciones a Cortes de Aragón, 2015.

Participación	Votos	%
Electores	157	
Votantes	136	86,6%
Abstenciones	21	13,4%
Votos blancos	3	
Votos nulos	1	

Fuente: Gobierno de Aragón.

Candidaturas	Votos	%
PP	42	31,8%
PSOE	32	24,2%
PAR	27	20,5%
C's	16	12,1%
PODEMOS	9	6,8%
CHA	6	4,5%
UPyD	0	0,0%
RECORTES CERO	0	0,0%
PCPE	0	0,0%
PACMA	0	0,0%
IU	0	0,0%
FIA	0	0,0%
EQUO	0	0,0%
EB	0	0,0%
COMPR. CON ARAGON	0	0,0%
BAR	0	0,0%

## Elecciones al Congreso de los Diputados. Diciembre de 2015.

Participación	Votos	%
Electores	152	
Votantes	114	75,0%
Abstenciones	38	25,0%
Votos blancos	0	
Votos nulos	1	

Candidaturas	Votos	%
PP-PAR	51	45,1%
PSOE	27	23,9%
PODEMOS	10	8,8%
C's	22	19,5%
IU-CHA-UPeC	3	2,7%
UPYD	0	0,0%
PACMA	0	0,0%
EB	0	0,0%
VOX	-	-
RECORTES CERO-G VERDE	0	0,0%
PCPE	0	0,0%
Independientes-FIA	0	0,0%

Fuente: Ministerio del Interior.

## Elecciones al Congreso de los Diputados. Junio de 2016.

Participación	Votos	%
Electores	154	
Votantes	103	66,9%
Abstenciones	51	33,1%
Votos blancos	0	
Votos nulos	1	

Candidaturas	Votos	%
PP-PAR	51	50,0%
PSOE	23	22,5%
PODEMOS-IU-EQUO	9	8,8%
C's	16	15,7%
PACMA	2	2,0%
EB	0	0,0%
VOX	0	0,0%
UPyD	1	1,0%
RECORTES CERO-GRUPO VERDE	0	0,0%
PCPE	0	0,0%
MAS	0	0,0%
INDEPENDIENTES-FIA	-	-
ENTABAN	0	0,0%
FE de las JONS	-	-
UDT	-	-

Fuente: Ministerio del Interior. Resultados provisionales