

## **Estadística Local de Aragón. Ficha territorial.**

MUNICIPIO: Nueno

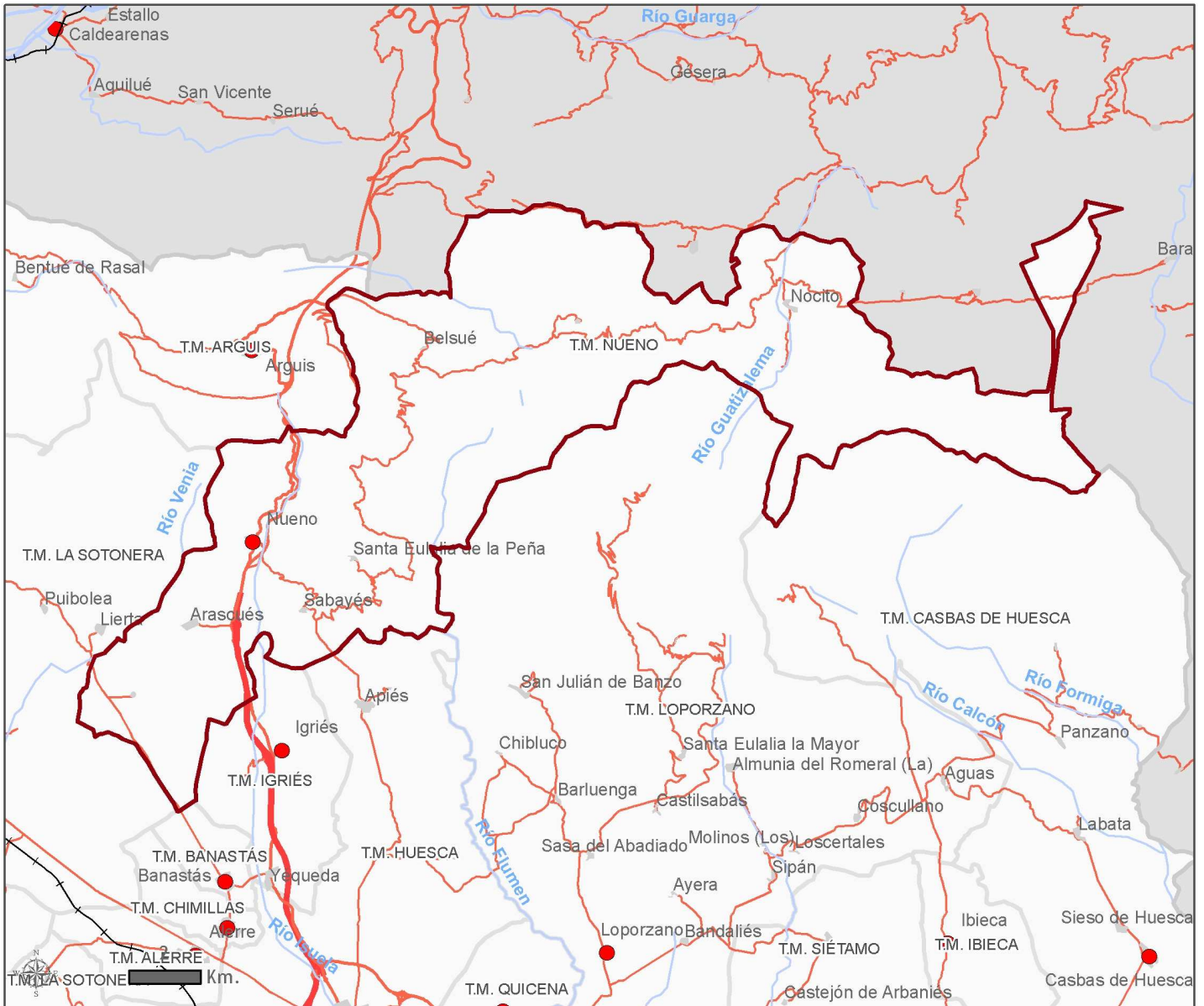
La presente ficha territorial es el resultado de compilar por área geográfica la información estadística disponible en las diversas áreas temáticas.

Fecha de la última actualización: 17 de noviembre de 2016

---

### CONTENIDO TEMÁTICO:

- Territorio
- Infraestructuras y equipamientos
- Medio ambiente
- Población y hogares
- Enseñanza no universitaria
- Mercado de trabajo
- Economía
- Vivienda y construcción
- Presupuestos de entidades locales
- Resultados electorales



**Leyenda**

- Limite autonómico
- Limite provincial
- Limite comarcal
- Limite municipal
- Rios
- Embalses
- Capital de municipio
- Núcleos
- Autopistas y autovías
- Nacionales
- Resto de carreteras
- Red de Ferrocarril

**Observaciones:**

Proyección cartográfica: ETRS89. UTM Huso 30 N.  
Fuente de información: CINTA. Gobierno de Aragón.  
Año de creación: 2015



<b>Código INE:</b>	22163
<b>Número de entidades:</b>	6
<b>Superficie:</b>	147,2 km <sup>2</sup>
<b>Capital:</b>	Nueno
Altitud:	727 m
Coordenadas UTM ETRS89:	X=711140,59 Y=4682485,01 H30

## Territorio

### Relación de unidades poblacionales

Clasificación	Denominación	Población
<b>1.- Municipio</b>	<b>Nueno</b>	<b>552</b>
2.- Entidad singular	Arascués	370
3.- Núcleo	Arascués	80
4.- Diseminado	*Diseminado*	290
2.- Entidad singular	Belsué	7
3.- Núcleo	Belsué	6
4.- Diseminado	*Diseminado*	1
2.- Entidad singular	Nocito	29
3.- Núcleo	Nocito	17
4.- Diseminado	*Diseminado*	12
2.- Entidad singular	Nueno	108
3.- Núcleo	Nueno	104
4.- Diseminado	*Diseminado*	4
2.- Entidad singular	Sabayés	25
3.- Núcleo	Sabayés	22
4.- Diseminado	*Diseminado*	3
2.- Entidad singular	Santa Eulalia de la Peña	13
3.- Núcleo	Santa Eulalia de la Peña	13
4.- Diseminado	*Diseminado*	0

Fuente: Nomenclator del Padrón municipal de habitantes, 1-1-2015. IAEST

## Infraestructuras y Equipamientos

Indicador	Valor indicador	Unidad	Año	Fuente
<b>Agua</b>				
Estaciones depuradoras de aguas residuales	0	Número	2014	Instituto Aragonés de Estadística
Fuentes de agua mineromedicinales	0	Número	2006	
<b>Sanidad</b>				
Farmacias	0	Número	2014	Instituto Aragonés de Estadística Datos a diciembre
Consultorios	3	Número	2014	
<b>Cultura</b>				
Bibliotecas				Encuesta de Bibliotecas. INE-IAEST
Central de CCAA	0	Número	2012	
Públicas	0	Número	2012	
No especializadas	0	Número	2012	
Instituciones de enseñanza superior	0	Número	2012	
Especializadas	0	Número	2012	
<b>Sociales</b>				
Residencias para mayores	0	nº de residencias	2013	Guía de Recursos Sociales. Dpto. de Servicios Sociales y Familia.
Plazas para mayores en residencias	0	nº de plazas	2013	
Centros de día para personas mayores	0	nº de centros	2011	
Plazas en centros de día para personas mayores	0	nº de plazas	2011	
Hogares para personas mayores	0	nº de hogares	2011	
Servicios Sociales de Base y Centros Municipales de Servicios Sociales	0	nº de centros	2013	
<b>Instalaciones deportivas</b>				
Campos de golf	1	nº instalaciones	2005	Censo Nacional de Instalaciones Deportivas. Consejo Superior de Deportes.
Campos de tiro	1	nº instalaciones	2005	
Espacios pequeños y no reglamentarios	1	nº instalaciones	2005	
Piscinas aire libre	2	nº instalaciones	2005	
Pistas polideportivas	1	nº instalaciones	2005	

## Medio ambiente

### Indicadores medioambientales

Indicador	Valor indicador	Unidad	Año	Fuente
<b>Zonas desfavorecidas y con limitaciones ambientales</b>				
Zona de clasificación del municipio	Montaña			Ministerio de Agricultura, Alimentación y Medio Ambiente
Sistema montañoso	Pirineos			
<b>Agua</b>				
Viviendas con abastecimiento público de agua corriente	97,2	% viviendas	2011	Censos de población y viviendas.
Habitantes equivalentes de la/s estación/es depuradora/s	-	Hab/Eq	2014	Instituto Aragonés de Estadística
Superficie regable en relación a la SAU	35,0	% superficie	2009	Censo agrario
<b>Residuos</b>				
Contenedores de vidrio	9	Número	2015	ECOVIDRIO.
Vidrio doméstico recogido	13.960	Kg	2015	ECOVIDRIO.
Kg de vidrio doméstico recogido por habitante y año	25,3	Kg/hab	2015	ECOVIDRIO, IAEST.
Contenedores de pilas	1	Número	2007	Dpto. Agricultura, Ganadería y Medio Ambiente
Pilas recogidas	21	Kg	2007	
Kg de pilas recogido por habitante y año	0,05	Kg/hab	2007	
Contenedores de papel y cartón	6	Número	2014	Dpto. Agricultura, Ganadería y Medio Ambiente
Kg de papel/cartón recogidos en contenedor azul	16.833	Kg	2014	
Contenedores de envases ligeros	9	Número	2014	Dpto. Agricultura, Ganadería y Medio Ambiente
Kg recogidos en contenedores de envases ligeros	11.586	Kg	2014	
<b>Riesgos naturales</b>				
Incendios forestales	0	Número	2014	Instituto Aragonés de Estadística
Superficie forestal afectada en incendios	0,0	Hectáreas	2014	
<b>Agricultura ecológica</b>				
Superficie total inscrita en agricultura ecológica	0,0	Hectáreas	2014	Comité Aragonés de Agricultura Ecológica.
Superficie calificada en agricultura ecológica	0,0	Hectáreas	2014	
Superficie calificada en reconversión	0,0	Hectáreas	2014	
Superficie calificada en primer año en prácticas	0,0	Hectáreas	2014	

### Usos del suelo según Corine Land Cover

Usos	Hectáreas	%
Superficies artificiales	55,5	0,4
Zonas agrícolas	2.080,2	14,1
Zonas forestales con vegetación natural y espacios abiertos	12.554,2	85,2
Zonas húmedas	0,0	0,0
Superficies de agua	39,7	0,3

Fuente: Dpto. de Medio Ambiente del Gobierno de Aragón, según datos del Instituto Geográfico Nacional. Corine Land Cover 2006.

## Medio ambiente

### Centrales y potencia instalada para la producción de energía eléctrica con fuentes renovables, cogeneración y residuos.

	Nº centrales	Potencia instalada (KW)
Renovable-Hidráulica (menos de 50 MW)	0	0
Renovable-Eólica	0	0
Renovable-Fotovoltaica	0	0
Renovable-Cogeneración con biogás o con biomasa	0	0
Renovable-Centrales que usan biogás de residuos sólidos urbanos	0	0
Cogeneración con Gas natural	0	0
Cogeneración con fuel oil, gas oil o GLP	0	0
Centrales que usan residuos industriales	0	0
Tratamientos de residuos (purines) con cogeneración	0	0

Fuente: Instituto Aragonés de Estadística (IAEST), a partir de datos del Registro de Ministerio de Industria, Energía y Turismo. Datos a 31-12-2013.

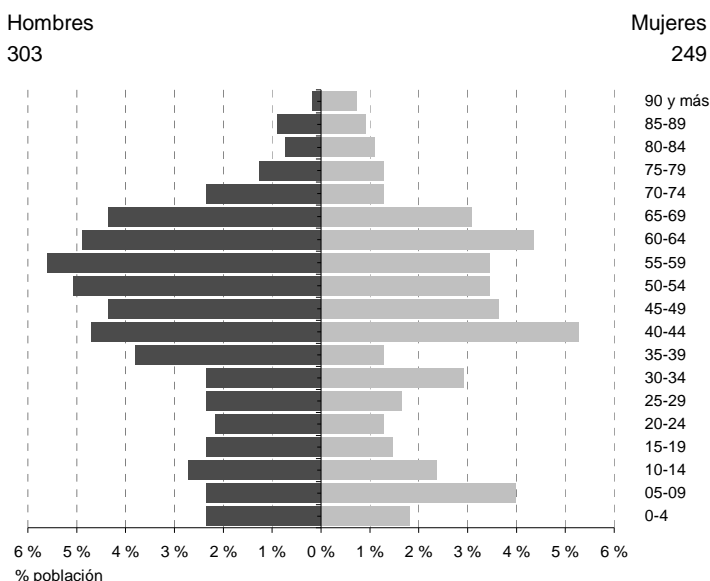
### Zonas protegidas

Clasificación/Denominación	Superficie (hectáreas)
<b>Lugares de importancia comunitaria (LIC)</b>	
Guara Norte	2.608,0
Sierras de Santo Domingo y Caballera	277,7
Sierra y Cañones de Guara	2.554,2
<b>Espacios naturales protegidos (ENP)</b>	
Parque Natural de la Sierra y los Cañones de Guara	4.884,5
<b>Zonas de especial protección para las aves (ZEPAs)</b>	
Sierras de Santo Domingo y Caballera y río Onsella	277,7
Sierra y Cañones de Guara	11.115,9

Fuente: Departamento de Agricultura, Ganadería y Medio Ambiente. Gobierno de Aragón

## Población y hogares

### Estructura de población a 1 de enero de 2015.



Indicadores demográficos	Municipio	Aragón
Población de 65 y más años	18,1%	21,0%
Edad media	44,4	44,2
Tasa global de dependencia	50,8	54,1
Tasa de feminidad	82,2	101,9
Extranjeros	5,6%	10,6%

Pob. 65 y más (Pob.  $\geq 65$  / Pob. Total) x 100  
 TG. dependencia (Pob.  $\leq 14$  + Pob.  $\geq 65$  / Pob. de 15 a 64) x 100  
 Feminidad (Pob. Total mujeres / Pob. Total hombres) x 100  
 Extranjeros (Pob. Extranjera / Pob. Total) x 100

Fuente: Padrón municipal de habitantes a 1-1-2015. INE-IAEST.

### Evolución de la población

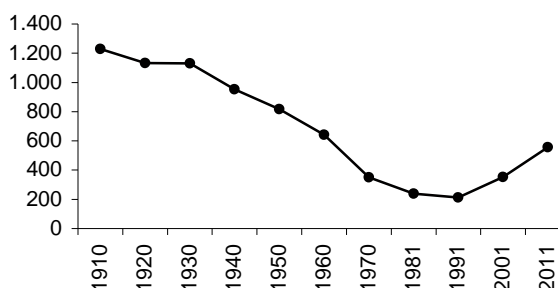
#### Evolución censal

Año	Población
1910	1.230
1920	1.132
1930	1.130
1940	952
1950	817
1960	642
1970	350
1981	238
1991	212
2001	353
2011	556

#### Cifras oficiales a 1 de enero

Año	Población
2005	433
2006	492
2007	521
2008	524
2009	555
2010	557
2011	559
2012	567
2013	558
2014	558
2015	552

#### Evolución censal de la población

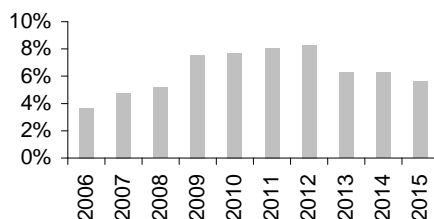


Fuentes para evolución censal: Censos de población de 1900 a 2011. Se ha recalculado la población según la estructura territorial del municipio en 2011.  
 Fuente para poblaciones oficiales: Padrón municipal de habitantes a 1 de enero de cada año.

### Población extranjera

	Extranjeros	%
<b>Total</b>	<b>31</b>	<b>100,0</b>
Europa	26	83,9
África	1	3,2
América	3	9,7
Asia	1	3,2
Oceanía	0	0,0
Apátridas, no consta	0	0,0

#### Evolución del porcentaje de población extranjera sobre el total de población



#### Nacionalidades más frecuentes. Año 2015

Nacionalidad	Personas
Francia	16
Países Bajos	3
México	2
Portugal	2
Rumanía	2

Fuente: Padrón municipal de habitantes a 1-1-2015. INE-IAEST

## Movimiento natural y migratorio de la población

### Evolución anual de los indicadores de movimiento natural de población

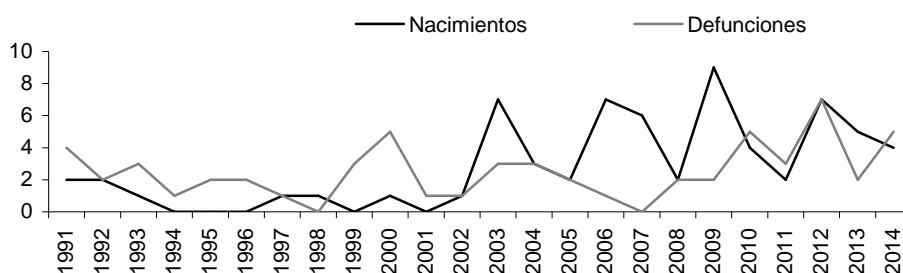
	1991	1996	2001	2006	2011	2014
<b>Nacimientos</b>	<b>2</b>	<b>0</b>	<b>0</b>	<b>7</b>	<b>2</b>	<b>4</b>
Niños	1	0	0	2	2	1
Niñas	1	0	0	5	0	3
<b>Defunciones</b>	<b>4</b>	<b>2</b>	<b>1</b>	<b>1</b>	<b>3</b>	<b>5</b>
Hombres	2	2	1	0	2	4
Mujeres	2	0	0	1	1	1
<b>Saldo vegetativo</b>	<b>-2</b>	<b>-2</b>	<b>-1</b>	<b>6</b>	<b>-1</b>	<b>-1</b>
<b>Matrimonios</b>	<b>0</b>	<b>1</b>	<b>1</b>	<b>3</b>	<b>2</b>	<b>1</b>
Religiosos	0	1	1	2	1	0
Exclusivamente civiles	0	0	0	1	1	1

### Tasas. Año 2014.

	Municipio	Aragón
Tasa bruta de natalidad (‰)	7,2	8,7
Tasa bruta de mortalidad (‰)	9,0	10,3
Tasa de nupcialidad (‰)	1,8	3,2

### Evolución anual de los indicadores de movimientos migratorios

	1991	1996	2001	2006	2011	2014
Emigraciones	0	0	7	18	19	22
Inmigraciones	0	10	58	41	26	20
Saldo migratorio	0	10	51	23	7	-2



- Saldo vegetativo: Nacimientos menos defunciones.
- Emigraciones: Bajas por variación residencial.
- Inmigraciones: Altas por variación residencial.
- Saldo migratorio: Altas menos bajas por variación residencial.
- Tasa bruta de natalidad: Nacimientos por cada mil habitantes.
- Tasa bruta de mortalidad: Muertes por cada mil habitantes.
- Tasa de nupcialidad: Matrimonios por cada mil habitantes.

Fuente: Movimiento natural de población. INE-IAEST.



## Residentes en viviendas principales. Censo de población y viviendas, 2011

· Esta explotación incluye exclusivamente a los residentes en viviendas principales.  
· Se considera hogar al grupo de personas que reside en la misma vivienda principal.

### Distribución de la población de 16 y más años según estado civil

	Ambos sexos	Hombres	Mujeres
<b>Total</b>	<b>100,0%</b>	<b>100,0%</b>	<b>100,0%</b>
Solteros	26,9%	32,7%	19,1%
Casados	62,8%	57,5%	69,8%
Viudos	6,9%	4,5%	9,5%
Separados/divorciados	3,4%	5,3%	1,5%

### Distribución de la población de 25 años y más según nivel máximo de estudios alcanzados

	Ambos sexos	Hombres	Mujeres
<b>Total</b>	<b>100,0%</b>	<b>100,0%</b>	<b>100,0%</b>
Analfabetos	0,2%	0,4%	0,0%
Sin estudios	14,1%	10,5%	18,8%
ESO, EGB, Bachiller Ele.	17,7%	21,1%	13,3%
Bachillerato Superior	10,3%	9,3%	11,6%
FP Grado Medio	7,0%	7,6%	6,1%
FP Grado Superior	9,8%	12,2%	6,6%
Diplomatura	18,7%	13,1%	26,0%
Licenciatura y Grado	18,0%	19,8%	15,5%
Doctorado y Máster	4,1%	5,9%	2,2%

### Distribución de la población de 16 y más años por relación con la actividad y sexo

	Ambos sexos	Hombres	Mujeres
<b>Total</b>	<b>100,0%</b>	<b>100,0%</b>	<b>100,0%</b>
<b>Activos</b>	<b>67,7%</b>	<b>73,8%</b>	<b>59,8%</b>
Ocupado	58,7%	64,8%	50,8%
Parado	9,0%	9,0%	9,0%
<b>Inactivos</b>	<b>32,3%</b>	<b>26,2%</b>	<b>40,2%</b>
Persona con invalidez laboral permanente	0,0%	0,0%	0,0%
Jubilado, prejubilado, pensionista o rentista	21,5%	19,1%	24,6%
Estudiante	8,0%	6,4%	10,1%
Otra situación	2,8%	0,7%	5,5%

### Hogares según número de miembros

	Número de hogares
<b>Total</b>	<b>223</b>
1 persona	54
2 personas	69
3 personas	54
4 personas	31
5 personas	11
6 personas	3
7 personas o más	0
<b>Tamaño medio del hogar</b>	<b>2,5</b>

### Distribución de las personas de 16 a 64 años según formas de convivencia

Forma de convivencia	Porcentaje personas
<b>Total</b>	<b>100,0%</b>
Solos	9,6%
Con sus padres, sin pareja	22,9%
Con su pareja sin hijos ni padres	18,4%
Con su pareja e hijos	41,8%
Con su pareja y alguno de sus padres	1,6%
Otra forma	5,9%

### Distribución de las personas de 65 y más años, según formas de convivencia

Forma de convivencia	Porcentaje personas
<b>Total</b>	<b>100,0%</b>
Sólo	20,5%
Sólo con su pareja	30,7%
Sin pareja con hijos	15,9%
Con su pareja e hijos	19,3%
Otra forma	13,6%

Fuente: Censos de población y viviendas, 2011. Explotación IAEST

Los Censos de población y viviendas, 2011 es una operación estadística de carácter muestral, con fecha de referencia 1 de noviembre de 2011. En los municipios de menos de 2000 habitantes el error muestral puede ser elevado.

## Población vinculada a otros municipios

Personas residentes en viviendas principales por disposición de una segunda vivienda (en propiedad, alquiler o cedida gratis).

Ranking de los municipios en los que las personas residentes en viviendas principales pasan más de 14 noches al año fuera de su municipio de residencia

<b>Personas que pasan más de 14 noches al año fuera de su municipio de residencia</b>	<b>208</b>
Disponen de segunda residencia:	<b>112</b>
No disponen de segunda residencia	<b>96</b>
<b>Personas que no pasan más de 14 noches al año fuera de su municipio</b>	<b>348</b>

Destino	Personas
Huesca	50
En el extranjero	22

Fuente: Censos de población y viviendas, 2011

Los Censos de población y viviendas, 2011 es una operación estadística de carácter muestral. En los municipios de menos de 2000 habitantes el error muestral puede ser elevado.

Los Censos de población y viviendas son operaciones estadísticas que se realizan cada 10 años.

## Enseñanza no universitaria

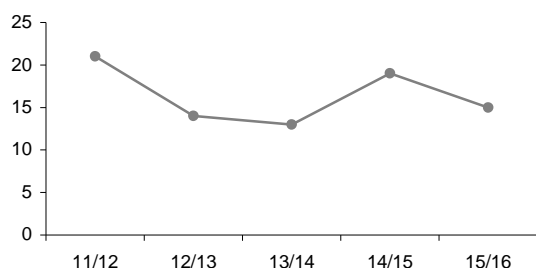
### Curso 2015/2016 por titularidad

	Total	Pública	Privada
Centros	1	1	0
Profesores	3	3	0
Alumnos	15	15	0

### Alumnado extranjero por curso

	11/12	12/13	13/14	14/15	15/16
% de alumnado extranjero sobre total de alumnos	0,0%	0,0%	0,0%	0,0%	0,0%

### Evolución del total de alumnos matriculados



### Nivel de enseñanza. Curso 2015/2016

	Centros que imparten la enseñanza	Alumnado matriculado
E. Infantil (0-3 años)	1	15
E. Infantil (3-6 años)	0	0
E. Primaria	0	0
ESO	0	0
Bachillerato	0	0
Formación Profesional Básica	0	0
Ciclos F grado medio	0	0
Ciclos F grado superior	0	0
Otros prog formativos / PCPI <sup>1</sup>	0	0
Educación Especial	0	0

Fuente: Estadística de la enseñanza no universitaria. IAEST.

<sup>1</sup> Programas de Cualificación Profesional Inicial

## Mercado de trabajo

### Afiliaciones a la Seguridad Social

Unidad: media anual

#### Afiliaciones por sector de actividad. Todos los regímenes

	2012		2013		2014		2015	
	Afiliaciones	%	Afiliaciones	%	Afiliaciones	%	Afiliaciones	%
<b>Total</b>	<b>121</b>	<b>100,0</b>	<b>123</b>	<b>100,0</b>	<b>109</b>	<b>100,0</b>	<b>106</b>	<b>100,0</b>
Agricultura	23	19,0	24	19,5	23	21,1	24	22,6
Industria	9	7,4	5	4,1	4	3,7	4	3,8
Construcción	14	11,6	11	8,9	8	7,3	6	5,7
Servicios	75	62,0	83	67,5	74	67,9	72	67,9
Sin clasificar	0	0,0	0	0,0	0	0,0	0	0,0

En el año 2012 los regímenes especiales de Empleados del hogar y Trabajadores Agrarios por cuenta ajena, se han integrado dentro del régimen general como sistemas especiales).

#### Trabajadores por cuenta propia (R.E.T.A.) según sector de actividad

	2012		2013		2014		2015	
	Personas	%	Personas	%	Personas	%	Personas	%
<b>Total</b>	<b>58</b>	<b>100,0</b>	<b>59</b>	<b>100,0</b>	<b>60</b>	<b>100,0</b>	<b>60</b>	<b>100,0</b>
Agricultura	22	37,9	22	37,3	21	35,0	20	33,3
Industria	3	5,2	3	5,1	3	5,0	3	5,0
Construcción	5	8,6	4	6,8	3	5,0	5	8,3
Servicios	28	48,3	30	50,8	33	55,0	32	53,3

Fuente: Tesorería General de la Seguridad Social. Explotación: Instituto Aragonés de Estadística (IAEST).

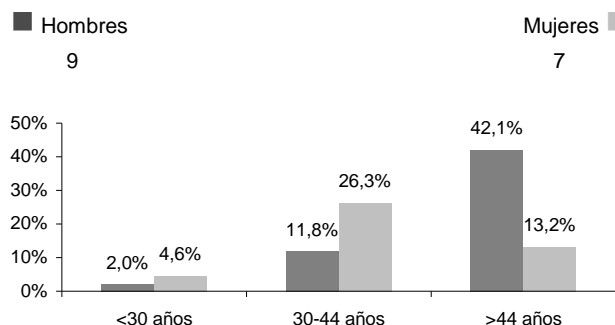
## Paro registrado

Unidad: media anual de demandantes parados

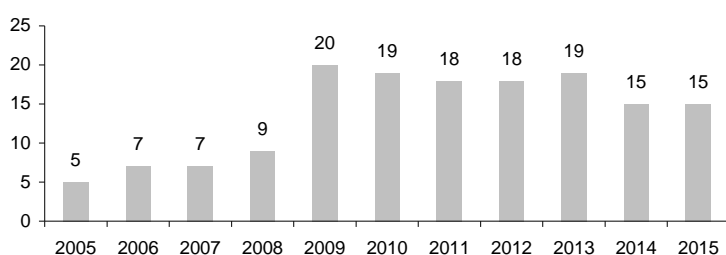
### Demandantes según sector de actividad. Año 2015



### Demandantes parados según sexo y edad. Año 2015



### Evolución de la media anual de demandantes parados



Fuente: Instituto Aragonés de Empleo. Explotación: Instituto Aragonés de Estadística

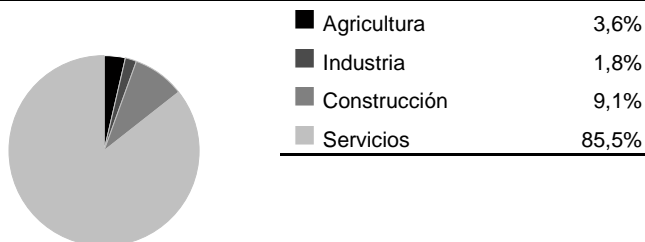
### Ranking de las ocupaciones más demandadas. Año 2015

Ocupación	Nº Demandantes
Personal de limpieza de oficinas, hoteles y otros establecimientos similares	3
Monitores de actividades recreativas y de entretenimiento	2
Técnicos de empresas y actividades turísticas	2
Guías de turismo	2
Trabajadores cualificados en actividades forestales y del medio natural	2

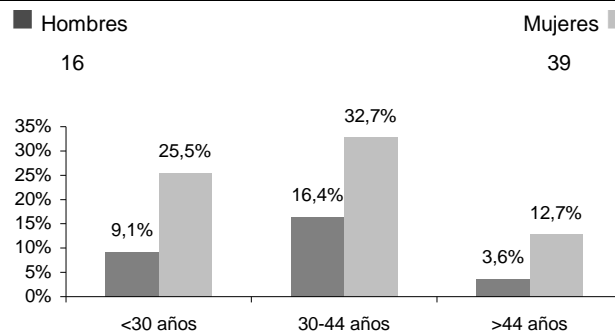
## Contratos

Unidad: Total anual de contratos registrados

### Contratos según sector de actividad. Año 2015



### Contratos según sexo y edad. Año 2015



Fuente: Instituto Aragonés de Empleo. Explotación: Instituto Aragonés de Estadística

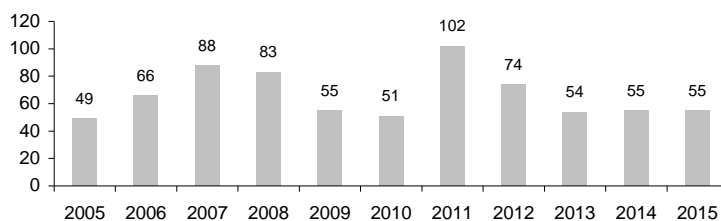
## Contratos

Unidad: Total anual de contratos registrados

Según modalidad de los contratos. Año 2015

	Nº contratos	Porcentaje
<b>Total</b>	<b>55</b>	<b>100,0</b>
Indefinidos	7	12,7
Temporales	48	87,3

Evolución del total de contratos anual



Ranking de ocupaciones más contratadas. Año 2015

Ocupación	Nº de contratos
Personal de limpieza de oficinas, hoteles y otros establecimientos similares	14
Camareros asalariados	13
Albañiles	5
Empleados domésticos	4
Empleados administrativos con tareas de atención al público no clasificados bajo otros epígrafes	3
Técnicos en educación infantil	2
Agentes y representantes comerciales	2
Expendedores de gasolineras	2
Ayudantes de cocina	2
Maestros de educación infantil	1

Fuente: Instituto Aragonés de Empleo. Explotación: Instituto Aragonés de Estadística

## Economía

### Agricultura

Tipo de explotaciones	Número de explotaciones	Indicadores	
Total	68	Superficie agraria utilizada (SAU) (hectáreas)	5.151,9
Agrícolas	37	% de SAU sobre superficie total del municipio	35,0
Ganaderas	2	% explotaciones cuyo titular es persona física	80,9
Agricultura y ganadería	29	Producción estándar total (miles de €)	12.224

Explotaciones según superficie	Número	Superficie agrícola según tipo de cultivo (Ha)			
		Total	Secano	Regadío	
Nº explotaciones sin tierras	2	Cereales para grano	1.058,3	815,9	242,4
Nº explotaciones de menos de 5 has	10	Leguminosas para grano	0,0	0,0	0,0
Nº explotaciones de 5 a 50 has.	27	Patata	0,0	0,0	0,0
Nº explotaciones de 50 has o más	29	Cultivos industriales	35,3	34,2	1,1
		Cultivos forrajeros	168,2	97,4	70,7
<b>Ganadería</b>	<b>Número</b>	Hortalizas, melones y fresas	2,3	0,0	2,3
Nº de unidades ganaderas	8.739	Flores, plantas ornamentales	0,0	0,0	0,0
Nº de cabezas de ganado Bovino	2.390	Semillas y plántulas	0,0	0,0	0,0
Nº de cabezas de ganado Ovino	4.269	Frutales	251,5	245,1	6,4
Nº de cabezas de ganado Caprino	451	Olivar	21,1	19,1	2,0
Nº de cabezas de ganado Porcino	3.920	Viñedo	4,3	4,3	0,0
Nº de cabezas de ganado Equino	13	Barbechos	152,9	-	-
Aves (excepto avestruces)	431.665				
Conejas madres solo hembras reproductoras	0				
Colmenas	45				

Producción ecológica		Unidades de trabajo		UTA
Agricultura ecológica		Unidades de trabajo total		59
Número de explotaciones	1	Unidades de trabajo que son asalariados		25
Superficie (Ha)	15,0	Unidades de trabajo que son mano de obra familiar		34
Ganadería ecológica				
Número de explotaciones	0			

Fuente: Censo agrario, 2009. INE-IAEST.

El Censo agrario es una operación estadística que se realiza cada 10 años.

### Oferta turística

	Establecimientos	Plazas
Hoteles, hostales y similares	0	0
Viviendas de turismo rural	2	24
Campings	1	136
Apartamentos turísticos	3	15

Fuente: IAEST. Año 2014.

### Entidades de depósito. Oficinas

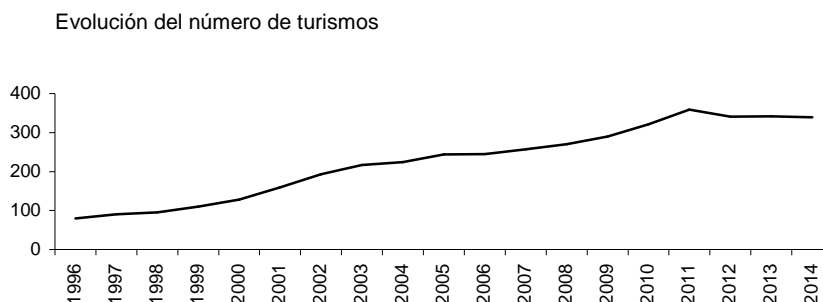
Establecimientos	Número
Total oficinas	0
Ratios	
Habitantes por oficina	-
Oficinas por km <sup>2</sup>	0,00

Fuente: IAEST según Centro de Cooperación Interbancaria.

Oficinas a diciembre de 2011.

## Parque de vehículos. Año 2014

	Vehículos
<b>Total</b>	<b>526</b>
Turismos	339
Motocicletas	28
Camiones y furgonetas	121
Autobuses	0
Tractores industriales	0
Otros vehículos	26
Ciclomotores	12



Fuente: Dirección General de Tráfico.

## Antigüedad del Parque de vehículos. Año 2014

Año de matriculación	Turismos	Autobuses	Motocicletas	Camiones y furgonetas	Tractores industriales	Otros vehículos
Antes de 1994	24	0	9	17	0	2
De 1994 a 2004	115	0	3	41	0	11
2005	24	0	2	13	0	1
2006	28	0	3	8	0	2
2007	24	0	3	8	0	0
2008	18	0	2	2	0	0
2009	18	0	0	3	0	2
2010	16	0	1	3	0	1
2011	14	0	3	4	0	3
2012	11	0	0	1	0	1
2013	7	0	0	3	0	3
2014	40	0	2	18	0	0

Fuente: Instituto Aragonés de Estadística (IAEST) a partir de datos de la Dirección General de Tráfico.

## Licencias de transporte. Año 2015

Tipo	Código	Número de licencias
Transporte público mercancías ligeros nacional	MDL-N	0
Transporte público mercancías ligeros nacional empresa	MDLE-N	0
Transporte público mercancías nacional	MDP-N	0
Transporte público mercancías nacional empresa	MDPE-N	0
Transporte privado mercancías nacional	MPC-N	0
Transporte privado mercancías nacional empresa	MPCE-N	0
Operador de transporte (sin ámbito geográfico)	OT	0
Transporte público viajeros en autobús	VD	0
Transporte público viajeros en autobús nacional	VD-N	0
Transporte privado de viajeros nacional	VPC-N	0
Transporte público ambulancias nacional	VS-N	0
Transporte público ambulancias nacional empresa	VSE-N	0
Transporte privado ambulancias nacional	VSPC-N	0
Transporte privado ambulancias nacional empresa	VSPCE-N	0
Transporte público de viajeros en turismo nacional	VT-N	0
Transporte arrendamiento con conductor nacional	VTC-N	0
Transporte público mixtos	XD-N	0

## Estructura productiva y renta

---

Tramos de renta disponible bruta.  
Años 2010 a 2013

Renta disponible bruta per cápita	Municipio	Aragón
2010	7	5
2011	7	5
2012	7	5
2013	7	5

Fuente: Instituto Aragonés de Estadística (IAEST).

\*Tramos:

- 1: Renta disponible per cápita menor de 6.000 euros
- 2: Entre 6.000 y 7.999 euros
- 3: Entre 8.000 y 9.999 euros
- 4: Entre 10.000 y 11.999 euros
- 5: Entre 12.000 y 15.999 euros
- 6: Entre 16.000 euros y 17.999 euros
- 7: Renta disponible per cápita mayor o igual de 18.000 euros



## Vivienda y Construcción

Viviendas según tipo	
	Viviendas
<b>Total</b>	<b>313</b>
Principales	223
Convencionales	223
Alojamientos	0
No principales	90
Secundarias	72
Vacías	18

Distribución de las viviendas principales según régimen de tenencia	
Régimen	%Viviendas
<b>Total</b>	<b>100,4%</b>
En propiedad	88,8%
En alquiler	9,0%
Cedida gratis/bajo precio	0,9%
Otra forma	1,8%

Distribución de las viviendas convencionales según superficie útil	
Superficie (m <sup>2</sup> )	%Viviendas
<b>Total</b>	<b>100,0%</b>
Hasta 90 m <sup>2</sup>	11,3%
De 91 a 150 m <sup>2</sup>	36,0%
Más de 150 m <sup>2</sup>	52,7%

Fuente: Censo de población y viviendas, 2011. INE-IAEST.

## Licencias municipales de obra

Licencias municipales de obra según tipo.

unidad: número de licencias

Año	Nueva planta			Rehabilitación en Edificios				Rehabilitación en locales	Demolición total exclusivamente
	Total	Total	Con demolición previa	Sin demolición	Total	Demolición parcial previa	Sin demolición		
2001	<i>Sin información</i>								
2002	4	1	0	1	3	2	1	0	0
2003	<i>Información incompleta</i>								
2004	<i>Información incompleta</i>								
2005	13	6	1	5	7	3	4	0	0
2006	9	4	0	4	4	3	1	1	0
2007	9	4	0	4	4	4	0	1	0
2008	4	1	0	1	3	1	2	0	0
2009	1	0	0	0	1	0	1	0	0
2010	6	4	0	4	2	1	1	0	0
2011	3	2	1	1	1	1	0	0	0
2012	4	2	0	2	2	2	0	0	0
2013	1	0	0	0	1	0	1	0	0
2014	2	2	0	2	0	0	0	0	0
2015	1	0	0	0	1	1	0	0	0

Fuente: Estadística de Licencias de Obra. Ministerio de Fomento.

Edificios, superficie y viviendas según tipo de obra.

Año	Edificios de nueva planta						Obras de rehabilitación		Obras de demolición		
	Edificios a construir			Superficie a construir (m <sup>2</sup> )			Viviendas	Edificios	Viviendas	Edificios	Viviendas
	Total	Residencial	No residencial	Total	Residencial	No residencial					
2001	<i>Sin información</i>										
2002	1	1	0	246	246	0	1	3	0	0	0
2003	<i>Información incompleta</i>										
2004	<i>Información incompleta</i>										
2005	7	4	3	2.060	904	1.156	4	7	2	1	1
2006	8	8	0	1.685	1.685	0	8	4	2	0	0
2007	4	3	1	1.373	667	706	3	4	2	0	0
2008	1	1	0	225	225	0	1	3	0	0	0
2009	0	0	0	0	0	0	0	1	0	0	0
2010	4	2	2	1.676	543	1.133	2	2	1	0	0
2011	2	1	1	958	286	672	1	1	2	1	0
2012	2	2	0	400	400	0	1	2	0	0	0
2013	0	0	0	0	0	0	0	1	0	0	0
2014	2	0	2	674	0	674	0	0	0	0	0
2015	0	0	0	0	0	0	0	1	0	0	0

Fuente: Estadística de Licencias de Obra. Ministerio de Fomento.

## Transacciones inmobiliarias (compraventas de viviendas)

### Compraventas según antigüedad de la vivienda

Año	Total viviendas	Viviendas nuevas	Viviendas 2ª mano
2004	13	7	6
2005	6	4	2
2006	8	3	5
2007	2	0	2
2008	9	6	3
2009	2	0	2
2010	2	0	2
2011	3	1	2
2012	3	2	1
2013	6	1	5
2014	2	0	2
2015	6	1	5

### Compraventas según régimen de protección de la vivienda

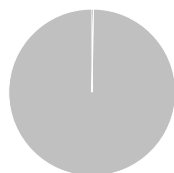
Año	Total viviendas	Viviendas libres	Viviendas protegidas
2004	13	13	0
2005	6	6	0
2006	8	8	0
2007	2	2	0
2008	9	9	0
2009	2	2	0
2010	2	2	0
2011	3	3	0
2012	3	3	0
2013	6	6	0
2014	2	2	0
2015	6	6	0

Fuente: Estadística de Transacciones Inmobiliarias. Ministerio de Fomento.

Unidad: Compraventas de viviendas elevadas a escritura pública ante notario.

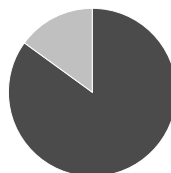
## Catastro

### Superficies catastrales



Tipo	Hectáreas	%
Urbana	49,7	0,33
Rústica	14.801,8	99,67

### Superficie de parcelas urbanas



Tipo	Hectáreas	%
Edificadas	42,2	84,91
Solares	7,5	15,09

### Suelo urbano

	Valor	%
Año última revisión	1994	
Parcelas urbanas		
Unidades	633	
Superficie (has)	49,7	
Bienes inmuebles	644	
Valor catastral (miles de €)		
Total	17.682	
De la construcción	11.020	62,3
Del suelo	6.661	37,7

### Bienes inmuebles según uso

Bienes inmuebles	
Residencial	401
Otros usos	
Almacén, Estac.	3
Comercial	1
Cultural	3
Ocio, Hostelería	4
Industrial	103
Deportivo	21
Suelo vacante	100
Oficinas	1
Edif. Singular	0
Religioso	7
Espectáculos	0
Sanidad, Benefic.	0

### Antigüedad de la construcción

Año de construcción	Bienes inmuebles	%
Antes de 1950	217	39,3
1950-1959	1	0,2
1960-1969	6	1,1
1970-1979	29	5,3
1980-1989	53	9,6
1990-1999	82	14,9
2000-2009	147	26,6
2010 y siguientes	16	2,9
Sin definir	1	0,2

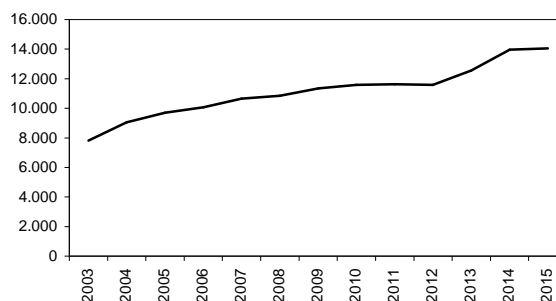
### Suelo rústico

Año última revisión	2001
Número de parcelas	3.141
Número de subparcelas	4.297
Superficie total (hectáreas)	14.801,8
Valor catastral (miles de euros)	2.242

### Impuesto de Bienes Inmuebles (I.B.I). Año 2015

	Urbana	Rústica
Número de recibos	541	107
Base imponible (miles de €)	17.682	2.242
Base liquidable (miles de €)	16.622	1.815
Cuota íntegra (€)	126.162	5.809
Cuota líquida (€)	124.497	5.809

### Evolución anual de la valoración catastral de los bienes residenciales (miles de €)



Fuente: Dirección General del Catastro. Año 2015.

## Presupuestos de entidades locales. Presupuesto municipal

	Presupuestos (€)			Liquidaciones de presupuestos (€)		
	2012	2013	2014	2011	2012	2013
Estado de la información	C	C	C	C	C	C
<b>INGRESOS</b>						
<b>Total ingresos</b>	<b>944.292</b>	<b>573.277</b>	<b>423.359</b>	<b>920.140</b>	<b>794.343</b>	<b>660.160</b>
Impuestos directos	136.300	149.000	149.000	136.233	129.843	142.900
Impuestos indirectos	5.000	2.000	2.000	10.535	7.307	3.266
Tasas y otros ingresos	118.500	79.000	71.000	102.722	115.569	124.776
Transferencias corrientes	183.318	145.859	155.859	173.323	140.482	191.663
Ingresos patrimoniales	44.500	43.900	45.000	61.948	39.635	39.291
Enajenación inversiones reales	40.297	4.000	500	4.701	64.508	5.010
Transferencias de capital	416.377	149.518	0	430.678	296.999	153.254
Activos financieros	0	0	0	0	0	0
Pasivos financieros	0	0	0	0	0	0
<b>GASTOS</b>						
<b>Total gastos</b>	<b>944.292</b>	<b>573.277</b>	<b>423.359</b>	<b>1.184.645</b>	<b>644.424</b>	<b>572.119</b>
<b>Clasificación por capítulos</b>						
Gastos de personal	183.947	153.960	90.000	183.867	156.505	143.720
Gastos en bienes corrientes y servicios	238.076	236.200	236.700	225.298	214.119	223.845
Gastos financieros	500	500	500	495	490	83
Transferencias corrientes	18.000	21.100	72.100	16.720	14.271	9.640
Fondo de contingencia	-	0	0	-	-	0
Inversiones reales	503.769	161.517	24.059	758.266	259.038	194.830
Transferencias de capital	0	0	0	0	0	0
Activos financieros	0	0	0	0	0	0
Pasivos financieros	0	0	0	0	0	0
<b>Clasificación por áreas de gasto</b>						
Deuda Pública	500	500	0	495	490	83
Servicios públicos básicos	516.151	333.017	196.059	465.887	413.670	343.225
Actuaciones de protección y promoción social	55.000	0	0	47.187	0	0
Produc. bienes públicos de carácter preferente	81.615	30.200	24.200	464.686	32.730	37.715
Actuaciones de carácter económico	4.000	3.000	2.000	0	1.848	2.386
Actuaciones de carácter general	287.026	206.560	201.100	206.390	195.686	188.709

Fuente: Ministerio de Hacienda y Administraciones Públicas. Secretaría General de Coordinación Autónoma y Local.

Estado de la información:

C= Consolidado

P= Prorrogado

E= Clasificación Económica de la Administración General

N= Sin información

R= Entregado, en revisión

## Resultados electorales

### Elecciones municipales, 2015.

Participación	Votos	%
Electores	436	
Votantes	324	74,3%
Abstenciones	112	25,7%
Votos blancos	18	
Votos nulos	30	

Fuente: Ministerio del Interior.

Candidaturas	Votos	%	Concejales
PSOE	157	56,9%	4
PP	119	43,1%	3

### Elecciones a Cortes de Aragón, 2015.

Participación	Votos	%
Electores	423	
Votantes	319	75,4%
Abstenciones	104	24,6%
Votos blancos	8	
Votos nulos	6	

Fuente: Gobierno de Aragón.

Candidaturas	Votos	%
PP	70	23,0%
PODEMOS	69	22,6%
PSOE	67	22,0%
C's	63	20,7%
PAR	15	4,9%
IU	8	2,6%
UPyD	4	1,3%
PACMA	3	1,0%
EB	2	0,7%
CHA	2	0,7%
RECORTES CERO	1	0,3%
BAR	1	0,3%
FIA	0	0,0%
EQUO	0	0,0%
PCPE	0	0,0%
COMPR. CON ARAGON	0	0,0%

## Elecciones al Congreso de los Diputados. Diciembre de 2015.

Participación	Votos	%
Electores	426	
Votantes	360	84,5%
Abstenciones	66	15,5%
Votos blancos	3	
Votos nulos	4	

Candidaturas	Votos	%
PP-PAR	114	32,3%
PSOE	64	18,1%
PODEMOS	58	16,4%
C's	86	24,4%
IU-CHA-UPeC	16	4,5%
UPYD	3	0,8%
PACMA	7	2,0%
EB	2	0,6%
VOX	-	-
RECORTES CERO-G VERDE	0	0,0%
PCPE	3	0,8%
Independientes-FIA	0	0,0%

Fuente: Ministerio del Interior.

## Elecciones al Congreso de los Diputados. Junio de 2016.

Participación	Votos	%
Electores	425	
Votantes	360	84,7%
Abstenciones	65	15,3%
Votos blancos	0	
Votos nulos	5	

Candidaturas	Votos	%
PP-PAR	133	37,5%
PSOE	69	19,4%
PODEMOS-IU-EQUO	60	16,9%
C's	79	22,3%
PACMA	7	2,0%
EB	1	0,3%
VOX	3	0,8%
UPyD	2	0,6%
RECORTES CERO-GRUPO VERDE	1	0,3%
PCPE	0	0,0%
MAS	0	0,0%
INDEPENDIENTES-FIA	-	-
ENTABAN	0	0,0%
FE de las JONS	-	-
UDT	-	-

Fuente: Ministerio del Interior. Resultados provisionales